



Centre Régional
Psychotraumatisme
Sud Aquitaine



BORDEAUX
Centre Hospitalier
Charles Perrens

Le psychotraumatisme en quelques mots



Dr C. BERGEY
Assemblée générale de l'Ordre des Sages-Femmes de Gironde
15 décembre 2021



Centre Régional
Psychotraumatisme
Sud Aquitaine



Généralités

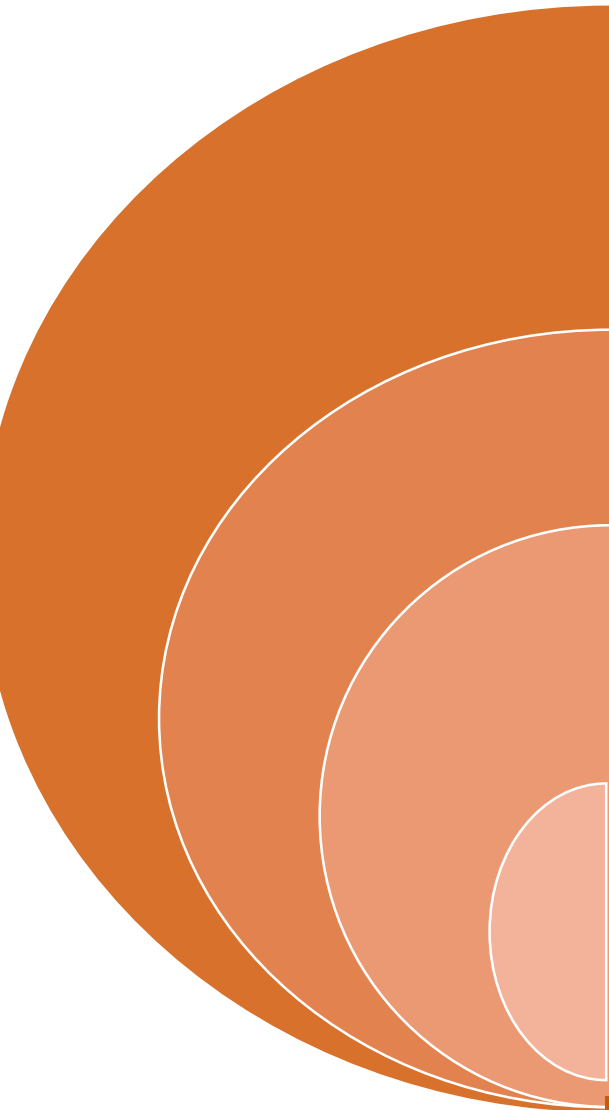


Psychotraumatisme

« Phénomène d'**effraction du psychisme** et de débordement des défenses par les excitations afférentes à la survenue d'un **événement agressant ou menaçant pour la vie** ou pour l'intégrité (physique ou psychique) d'un individu qui est exposé comme **victime, comme témoin ou comme acteur** »



Louis Crocq (2007)



Impact clinique

- Répétition
- Evitement
- Hypervigilance
- Hyper-activation neuro-végétative

Auto-régulation

Mémoire traumatique

- Intrusive
- Autonome

Circuit de la peur

- Adaptation au degré de menace
- Symptômes péri-traumatiques

Evènement traumatique

- Accidentologie
- Violences sexuelles /conjugales / IF
- Terrorisme

Approche globale



Centre Régional
Psychotraumatisme
Sud Aquitaine



Evènement traumatique



Événement traumatique

- **Être exposé.e à :**

- La mort
- Des blessures graves
- De la violence sexuelle effective ou potentielle

- **De manière :**

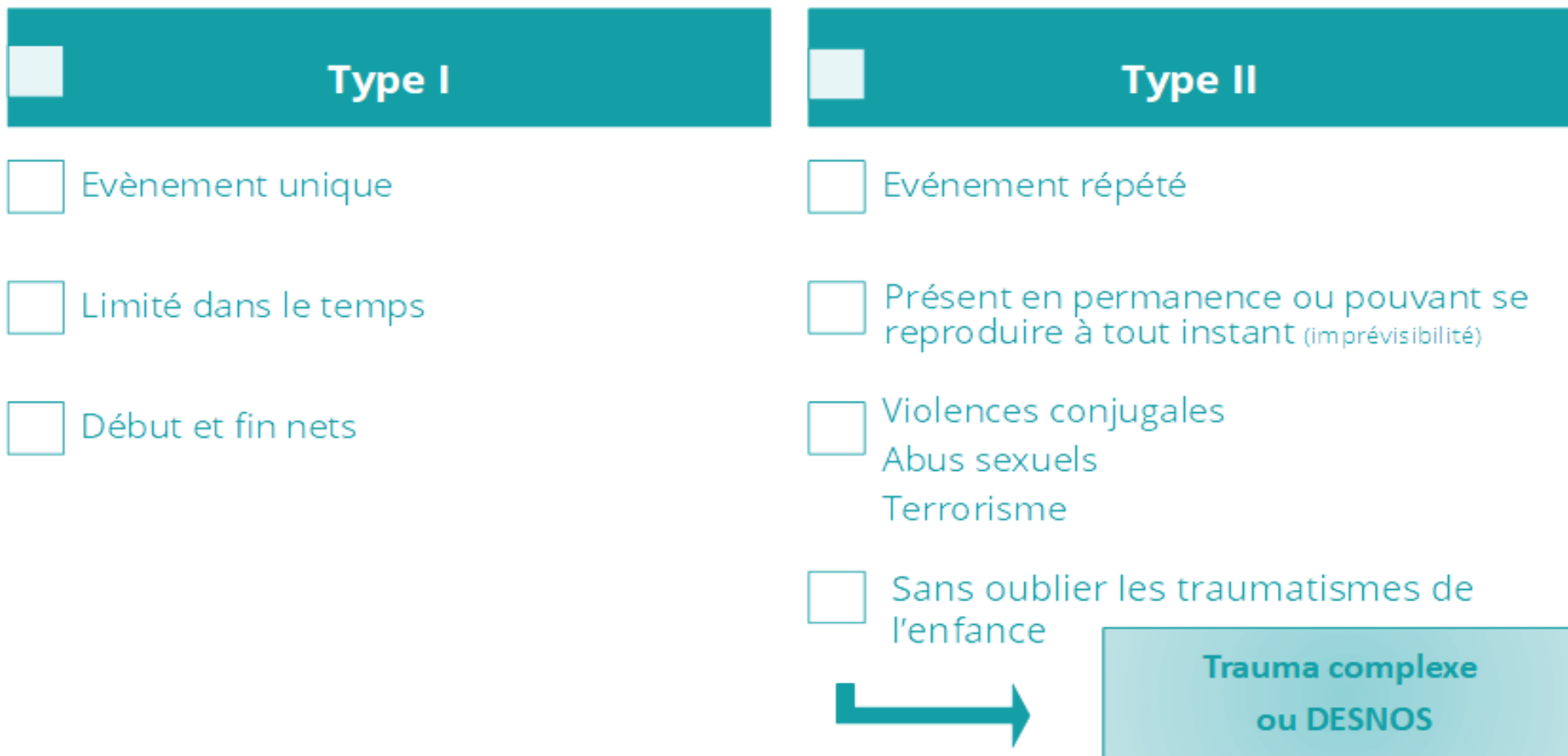
- Directe
- En tant que témoin
- En apprenant l'exposition d'un proche
- Par exposition répétée aux détails pénibles de l'évènement (vicariant)



Traumatisme de type 2 (Lenore TERR 1991)

Types de traumatisme

(Leonor Terr - 1991)



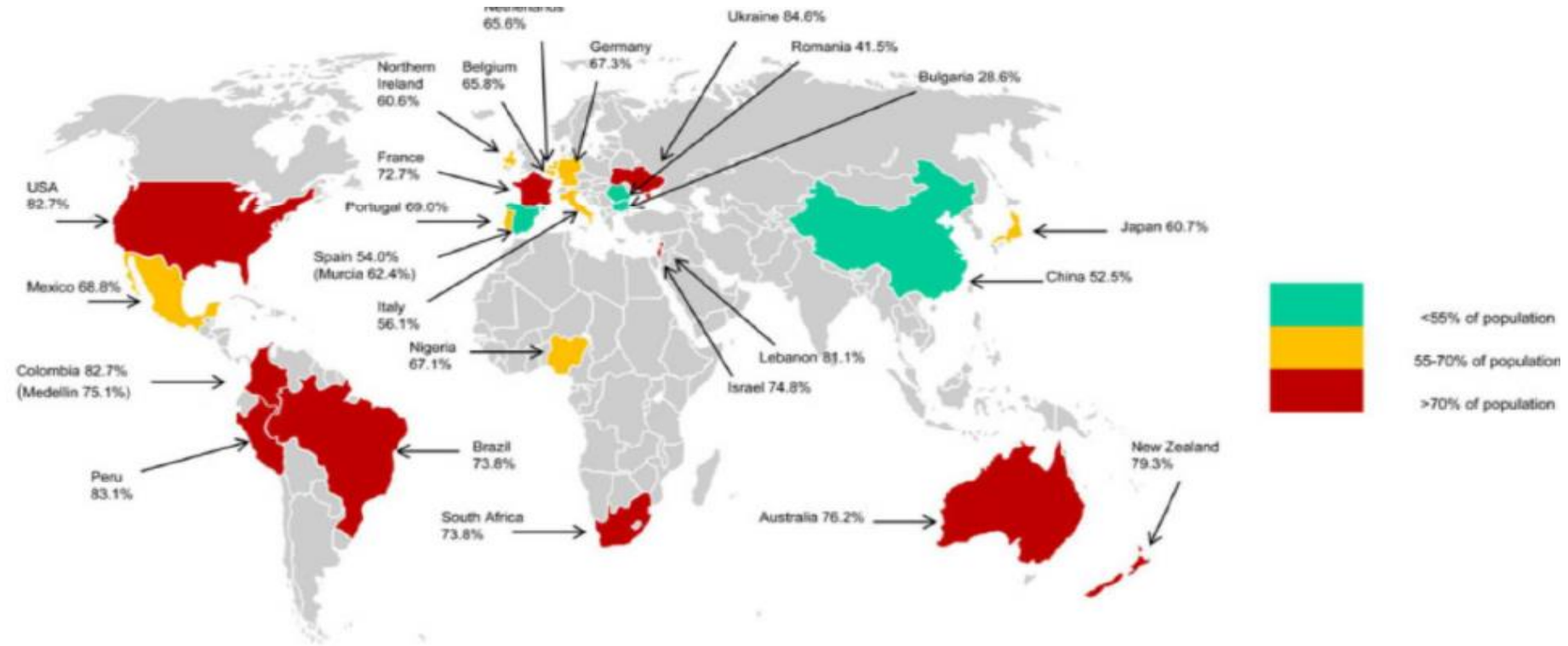
Epidémiologie

- **Exposition à un évènement traumatique**
 - 73,8% dans le monde
- **Prévalence du TSPT**
 - TSPT en France : 1-2%
 - TSPT dans le monde : 3,9%
 - TSPT aux USA : 3,6% pour hommes / 9,7% pour femmes

HAS, 2020; Vaiva et al., 2008; Alonso et al., 2004; World Mental Health Organization., 2017; Atwoli et al., 2015; U.S. Department of Veterans affairs



Prévalence de l'exposition à un événement traumatique



- Benjet C, Bromet E, Karam EG, et al. *The epidemiology of traumatic event exposure worldwide: results from the World Mental Health Survey Consortium. Psychol Med* 2016; 46: 327-43





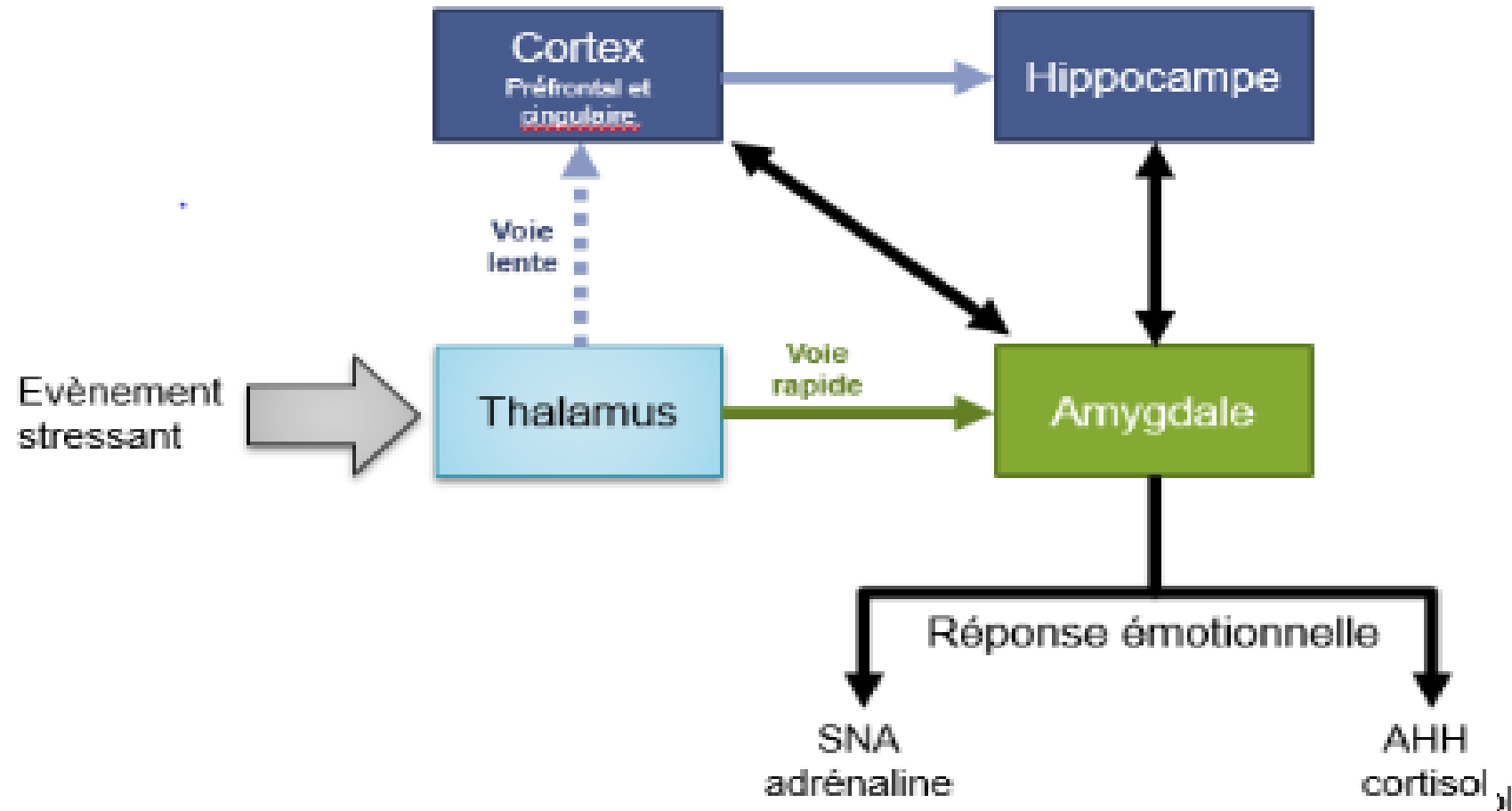
Centre Régional
Psychotraumatisme
Sud Aquitaine



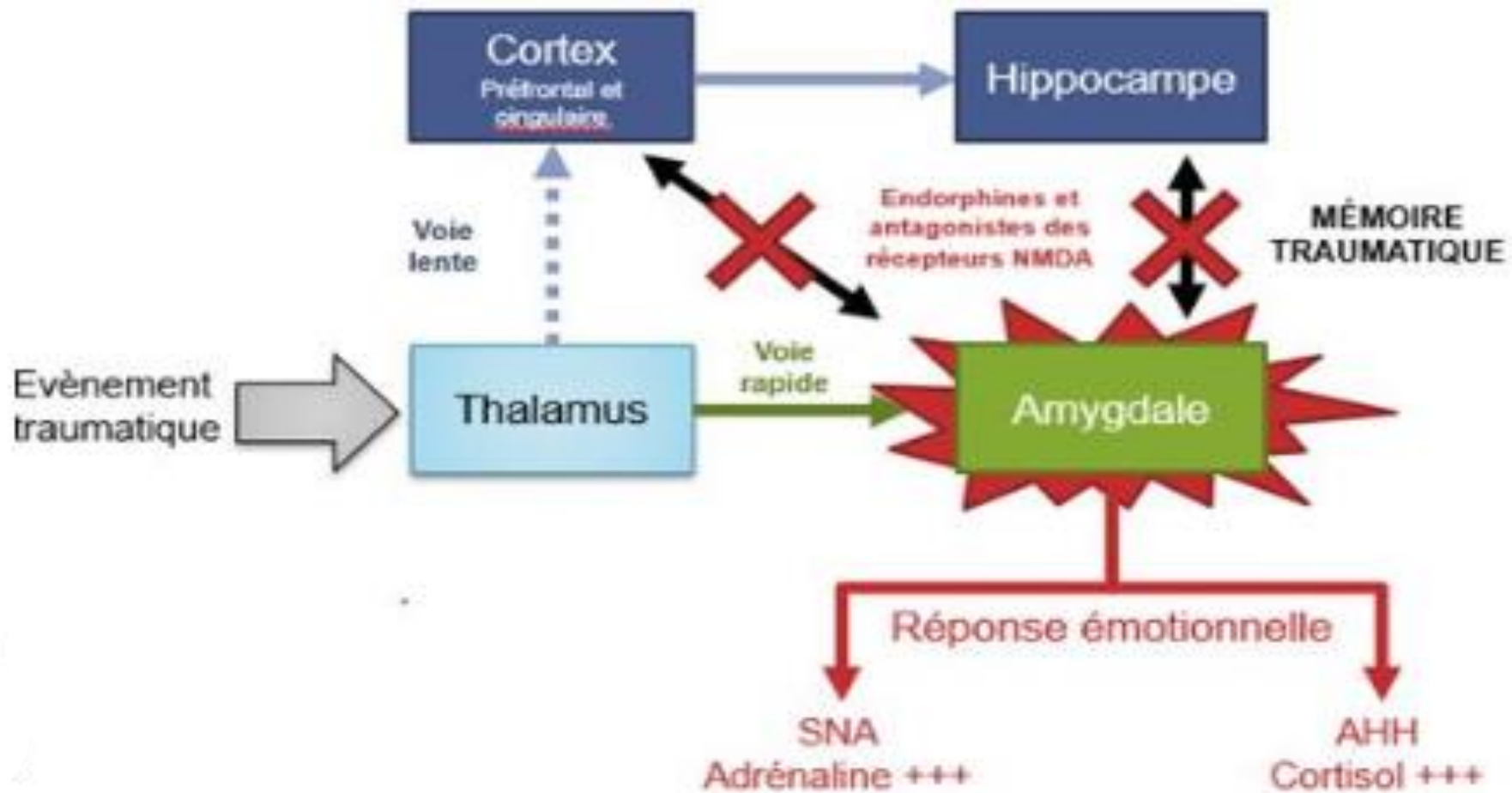
Circuit de la peur



En situation de stress classique



En situation de stress extrême





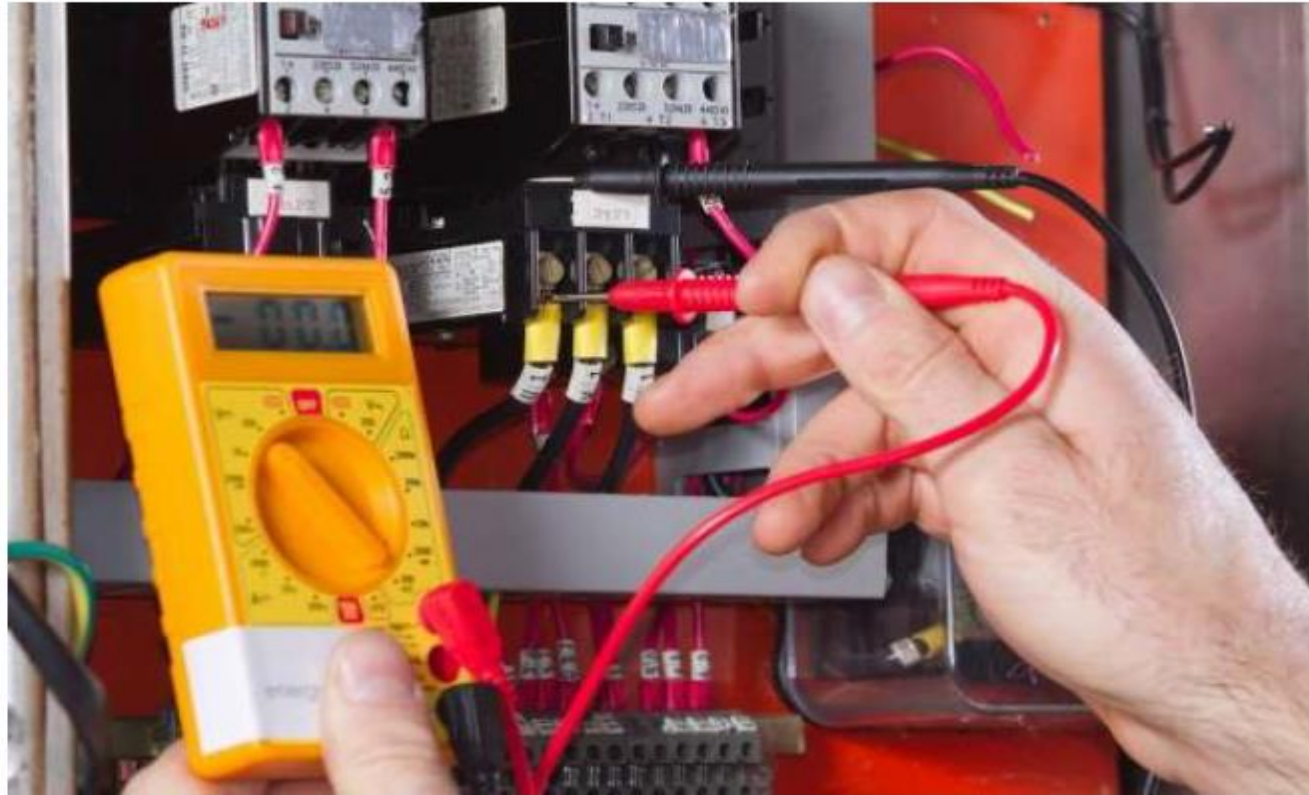
Centre Régional
Psychotraumatisme
Sud Aquitaine



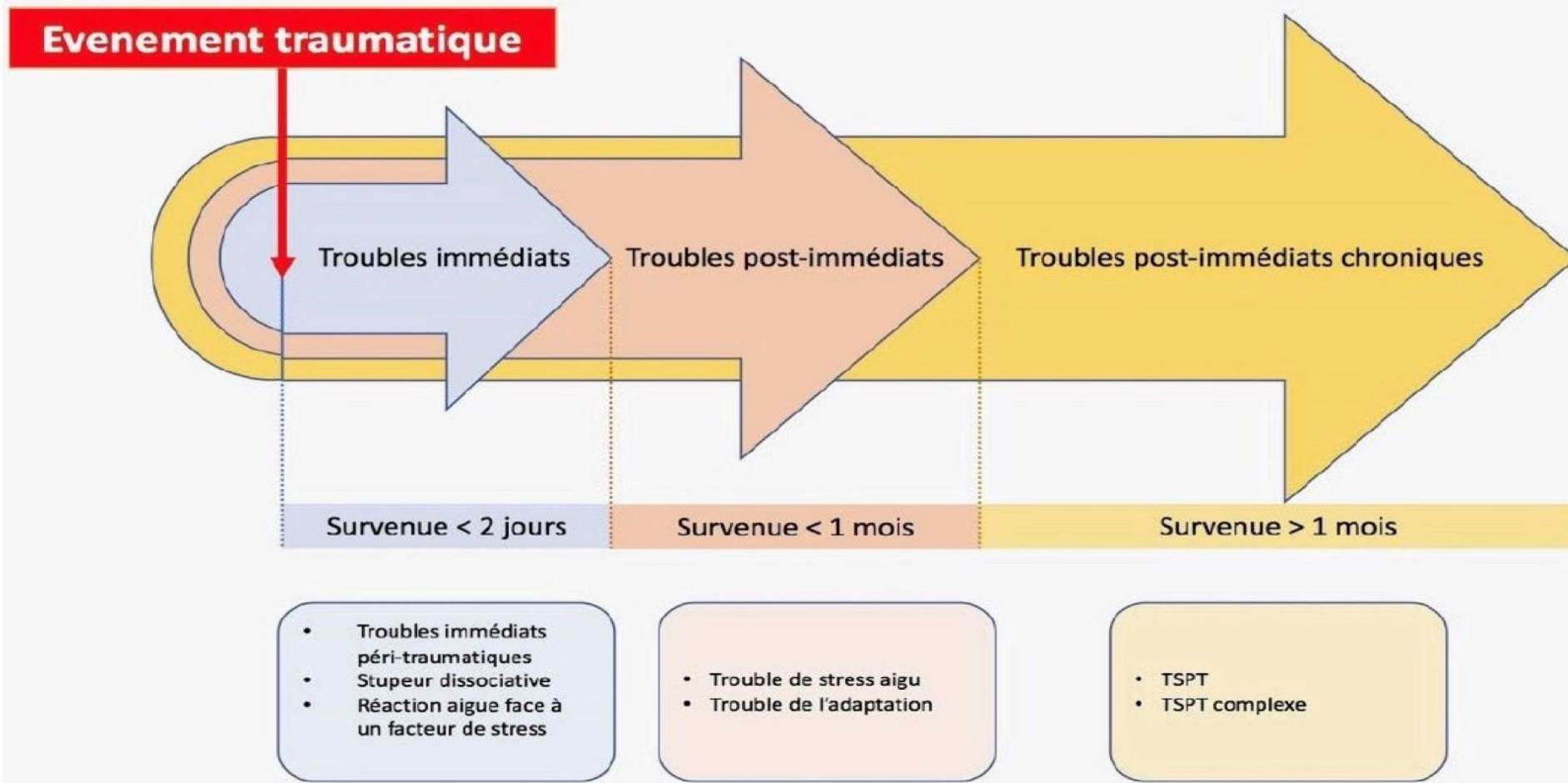
Impact clinique



Le cerveau va disjoncter !!



Evolution dynamique




Dissociation péri-traumatique +++

- **Distorsion de la perception du temps et de l'espace**
 - Sentiment d'être dans un film
 - Sentiment d'être spectateur de la scène
- **Sentiment de dépersonnalisation**
 - Fait de se percevoir soit même comme étranger, non familier
- **Sentiment de déréalisation et/ou d'irréalité**
 - Sentiment que le monde autour de soit est devenu étrange et non familier



Détresse péri-traumatique +++

- 
- **Anxiété**
 - **Effroi**
 - **Peur extrême**
 - **Sensation de mort imminente**
 - **Signes neuro-végétatifs +++**

**Manifestations
émotionnelles et physiques**



Sidération ou FREEZE

- **Impossibilité pour la victime de :**

- Réagir
- Bouger
- Se débattre
- S'enfuir
- Crier et DIRE NON



Impossibilité de dire NON



Le Trouble de stress post-traumatique

Signes pathognomoniques de TSPT

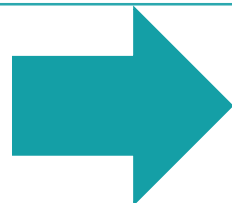
- **Reviviscences (intrusion)**
 - flash-back
 - souvenirs imposés
 - ruminations
 - cauchemars
 - **détresse ++++**
- **Evitement**
- **Hypervigilance**
- Activation neurovégétative
 - **sommeil ++++**
 - irritabilité - colère

Comorbidités psychiatriques

- Dépression chronique (48%)
- Troubles anxieux
 - phobie sociale (28%)
 - TOC (20%)
- Troubles usage **OH**
 - 52% des hommes
 - 28% des femmes
- **TS répétées** (risque X 4)
- **Automutilation, scarification**
- **TCA**

Comorbidités somatiques

- **Asthénie** chronique
- **Douleurs chroniques**
- Tr. musculosquelettiques
- Tr. gastro-intestinaux
- Tr. génito-urinaires
- Tr. cardio-vasculaires (HTA)
- Tr. Neurologiques (migraines)
- Diabète




Personnalité BORDER-LINE

(Réaménagement suite à un traumatisme de l'enfance)

Conduites dissociantes

- **Nécessaires pour pouvoir accéder à une sexualité**
 - Prise d'alcool ou de toxique
 - Pratiques sexuelles à risque ou violentes
 - Sans protection avec risque IST / grossesse
 - Partenaires violents
 - Inconnus
 - Lieux dangereux...
 - Recours à des pensées ou scénarios violents (y compris des scénarios de viols)
 - Visionnage de films pornographiques
- **Recherche d'un effet disjonctant et anesthésiant émotionnel**
 - Pratiques à haut potentiel addictif
 - Dépendance à des substances dissociantes morphine-like et kétamine-like

Impact au-delà du cadre familial

- 
- **Enfants**
 - **Famille et proches**
 - **Personnes présentes au domicile**
 - **Amis, collègues**
 - **Ecole**
 - **Voisins, associations de quartier....**

**Toujours penser à évaluer l'impact
sur l'entourage**



Formations proposées à Bordeaux

Centre Régional Psychotraumatisme Sud Nouvelle Aquitaine - CH Charles Perrens (Bordeaux) :

<https://www.ch-perrens.fr/CRP-NA>

Pour consulter le catalogue,
flashez le QR Code



Centre Régional
Psychotraumatisme
Sud Aquitaine



Centre Ressource pour les Intervenants auprès des AVS Aquitaine - CH Charles Perrens (Bordeaux) :

http://www.ffcriavs.org/nous_contacter/votre-criavs/erios-criavs-aquitaine/

Pour consulter le catalogue,
flashez le QR Code





Centre Régional
Psychotraumatisme
Sud Aquitaine

119, Rue de la Béchade
33000 Bordeaux

☎ : 05 56 56 35 78

crpsychotrauma@ch-perrens.fr



Centre Régional
Psychotraumatisme
Sud Aquitaine



BORDEAUX
Centre Hospitalier
Charles Perrens

Dispositifs de soutien à connaître

Dr K. Rossini

**Assemblée générale de l'Ordre des Sages-Femmes de Gironde
15 décembre 2021**

Un numéro d'orientation
et d'information



QUESTIONS PSY



USAGERS CONSEILS
INFORMATIONS
PROFESSIONNELS
FAMILLES ORIENTATION

Numéro vert gratuit :

0 800 71 08 90

DU LUNDI AU VENDREDI DE 10H à 17H30



CH Charles Perrens - 121 rue de la béchade 33076 Bordeaux - www.ch-perrens.fr

Un Numéro National de Prévention du Suicide

Souffrance
Prévention
du suicide

C'EST LE MOMENT
D'APPELER

3114

Écoute professionnelle
et confidentielle
24h/24 · 7j/7 · Appel gratuit


MINISTÈRE
DES SOLIDARITÉS
ET DE LA SANTÉ
*Écoute
Aide
Prévention*

Numéro national de prévention du suicide - www.3114.fr





Centre Régional
Psychotraumatisme
Sud Aquitaine



Merci pour votre attention

